

allsafe domo – Wohngebäudeversicherung

 Konzept und
Marketing Gruppe



Stiftung
Warentest

Finanztest

1

SEHR GUT
(0,6)

Tarif allsafe domo

Im Test:
182 Wohngebäude-
versicherungen
mit Elementarschutz

Ausgabe 10/2024

www.test.de

24GD93

Produktflyer

Sicher auf jedem Quadratmeter

Einfach...
Dank einer **Entschädigungssumme bis zu 1,5 Mio. €** ist keine ausführliche Wertermittlung notwendig! Denn die Prämienberechnung erfolgt allein aufgrund der Wohnfläche.

Einfache und effektive Abwicklung im Schadenfall:
Neuschadenprüfung **innerhalb 24 Stunden!**

Flexibel...
Bestimmen Sie selbst, ob Sie **Elementar- und Glasschäden** oder auch den **Ertragsausfall einer Photovoltaikanlage** mitversichern möchten.

Leistungsstark...
Ausgezeichnete Leistungen bei fairem Beitrag.

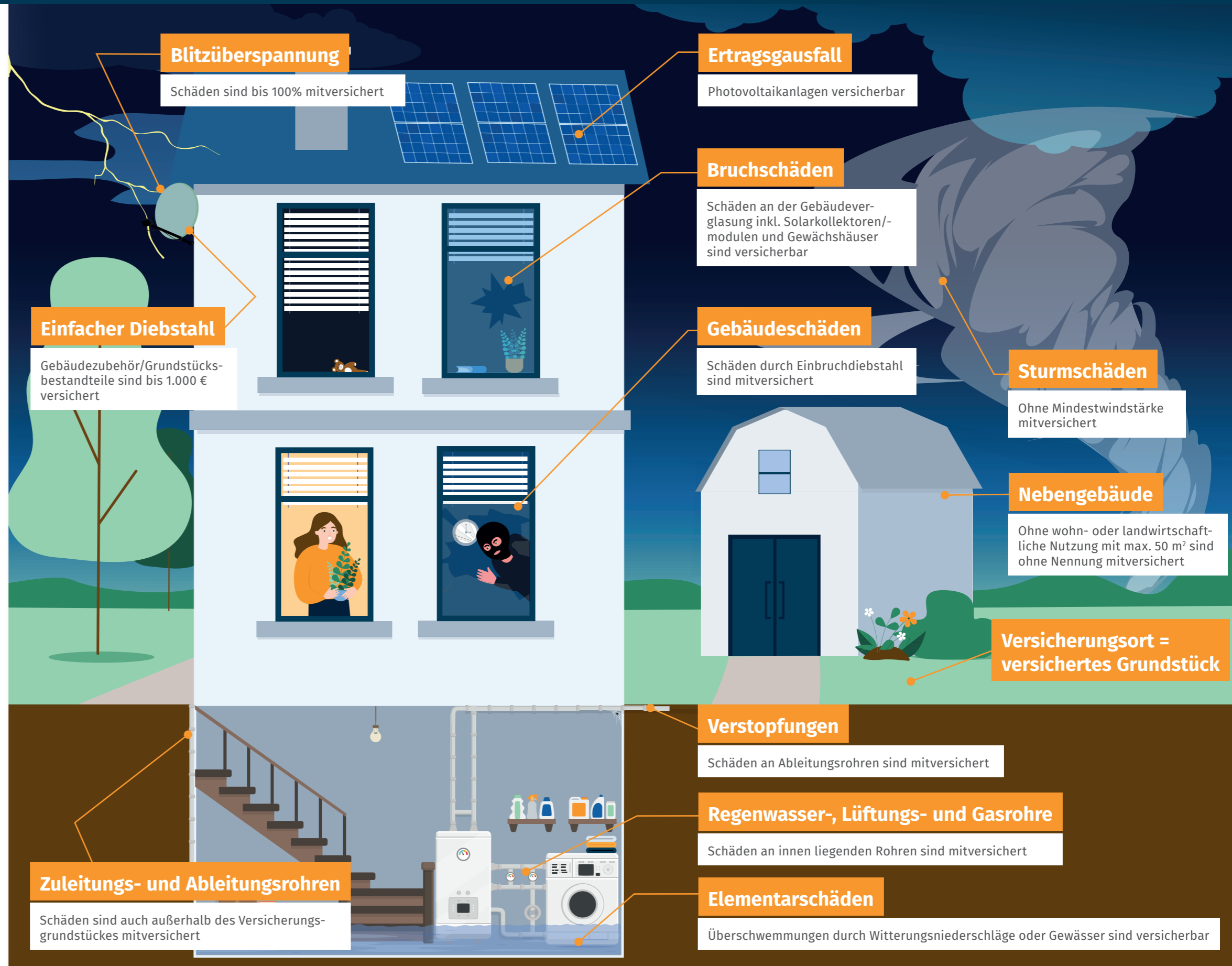
Allgefahrendeckung – Mehr Schutz und Sicherheit geht nicht!

Bei einer **Allgefahrendeckung** handelt es sich um den **umfangreichsten Versicherungsschutz**, der versichert werden kann. Er geht erheblich über die Leistungen einer klassischen oder auch verbesserten Wohngebäudeversicherung hinaus.

Auf die **gewohnte Aufzählung** von versicherten Gefahren wie z. B. Feuer, Leitungswasser oder Sturm **wird verzichtet**, da grundsätzlich alle Gefahren – auch bislang **unbekannte bzw. unbenannte** – im Versicherungsschutz enthalten sind.

Mit unserer Wohngebäudeversicherung **allsafe domo** bieten wir Ihnen somit einen einzigartigen Versicherungsschutz, dessen Leistungsniveau am Markt unvergleichbar ist.

Die Leistungsaussagen sind verkürzt wiedergegeben. Für Ansprüche aus dem Versicherungsvertrag gelten ausschließlich die im Versicherungsschein dokumentierten Versicherungsbedingungen.



Blitzüberspannung

Schäden sind bis 100% mitversichert

Ertragsausfall

Photovoltaikanlagen versicherbar

Bruchschäden

Schäden an der Gebäudeverglasung inkl. Solarkollektoren/-modulen und Gewächshäuser sind versicherbar

Gebäudeschäden

Schäden durch Einbruchdiebstahl sind mitversichert

Sturmschäden

Ohne Mindestwindstärke mitversichert

Nebengebäude

Ohne wohn- oder landwirtschaftliche Nutzung mit max. 50 m² sind ohne Nennung mitversichert

Versicherungsort = versichertes Grundstück

Verstopfungen

Schäden an Ableitungsrohren sind mitversichert

Regenwasser-, Lüftungs- und Gasrohre

Schäden an innen liegenden Rohren sind mitversichert

Elementarschäden

Überschwemmungen durch Witterungsniederschläge oder Gewässer sind versicherbar

Einfacher Diebstahl

Gebäudezubehör/Grundstücksbestandteile sind bis 1.000 € versichert

Zuleitungs- und Ableitungsrohren

Schäden sind auch außerhalb des Versicherungsgrundstückes mitversichert

Kurze Leistungsübersicht

allsafe domo (Update November 2018)	
★★★★★	
Allgefahrendeckung	✓
Keine Wertermittlung notwendig	✓
Blitzüberspannungsschäden	✓
Schäden durch Nagetiere, Marder oder Waschbären	✓
Vandalismus (z. B. Graffiti)	✓
Diebstahl von außen angebrachtem Gebäudezubehör und Grundstücksbestandteilen	1.000 €
Versicherungsschutz außerhalb von Gebäuden	✓
Keine Mindestwindstärke	✓
Ableitungsrohre (innerhalb Gebäude)	✓
Wurzeleinwuchs/Muffenversatz	✓
Dekontamination von Erdreich	✓
Leckortungskosten (kein Versicherungsfall)	500 €

Hierbei handelt es sich lediglich um ausgewählte Leistungen der beiden Tariflinien. Den vollständigen Leistungsumfang entnehmen Sie bitte den Verbraucherinformationen.

Mit freundlicher Empfehlung von



Podbielskistraße 333
30659 Hannover

Telefon: 05 11 - 640 54 0
Telefax: 05 11 - 640 54 444
E-Mail: info@k-m.info
Internet: www.k-m.info